

**AWMA**  
architectures



# Atelier Waldung Morgan Architecte



Après l'obtention de son diplôme à l'ENSA Nancy en 2013, Morgan Waldung rejoint Paris pour démarrer son parcours professionnel. Après plusieurs expériences en agences, c'est aux côtés d'Odile Burnod, Architecte, qu'il parachève sa formation.



Il y apprend la rigueur et l'exigence qui caractérisent le maître d'œuvre, et acquiert de solides compétences dans les projets pour particuliers (résidentiel, bureaux, commerces, ...)



C'est aussi durant cette période, qu'il effectue son année d'Habilitation à la Maîtrise d'œuvre en Nom Propre à l'ENSA Paris La Villette, qu'il obtient en 2017 avec les félicitations du jury.



Il effectue par la suite un passage en tant que chef de projet du côté de la maîtrise d'exécution, spécialité agencement, ce qui lui permet d'élargir sa vision du développement et de l'aboutissement d'un projet d'architecture.



Le dessin comme outil premier, la polyvalence comme ligne de conduite, c'est en 2024 après ce parcours mêlant conception et exécution, qu'il décide de s'inscrire à l'Ordre des Architectes et de créer **AWMA**.



## Architecte

Faire appel à un architecte, c'est se donner une vision d'ensemble de son projet.

Habilité à la maîtrise d'œuvre, l'architecte est un relais impartial entre deux acteurs (interface entre deux corps d'état, relation client et entreprise, avantage économique ou esthétique, ...).

Formé à l'acte de bâtir à différentes échelles, l'architecte s'intéresse autant au détail qu'à l'ensemble, préoccupé avant tout par l'intérêt du projet.



## Inscrit à l'Ordre

Se tourner vers un architecte inscrit à l'Ordre, c'est l'assurance d'un professionnel ayant reçu la formation éclectique des écoles nationales d'architecture et qui poursuit sa formation au sein de l'Ordre en maintenant ses connaissances et son savoir faire en cohérence avec les actualités de la construction.



## Sa mission en 3 étapes



- Mûrir l'idée du projet
- Cadrer le programme
- Esquisser les lignes directrices
- Installer une relation de confiance



- Dessiner le projet
- Sélectionner les acteurs
- Constituer un dossier solide
- Ne plus laisser de place au doute

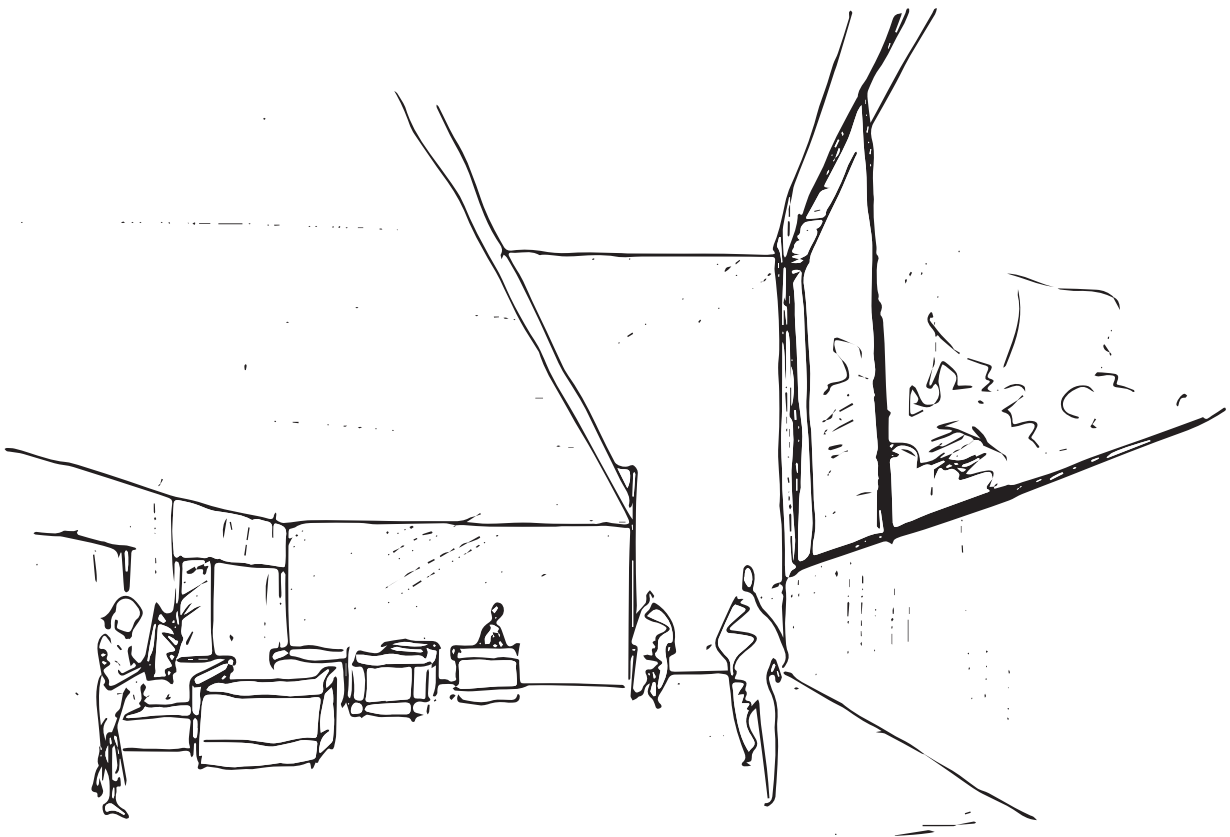


- Suivre le chantier
- Assurer la qualité de mise en œuvre
- Coordonner les acteurs
- Livrer un projet conforme à l'idée initiale

## Le dessin comme outil premier,

---

tout commence par une esquisse, la main, le corps, l'espace...



*“J’aime dessiner. Ce fut le dessin qui m’amena à l’architecture.  
L’architecture est dans ma tête. Ma main n’est que le véhicule de ma pensée.”*  
- Oscar Niemeyer -

## Quelques projets suivis avant AWMA :

**Villa à Neuilly-sur-Seine**  
conception : Amaya Architecture



## Quelques projets suivis avant AWMA :

**Bureau d'accueil Paris I**  
conception : Ex Aequo Studio



## Quelques projets suivis avant AWMA :

**Appartement Paris VII**  
conception : Julien Benhamou



## Quelques projets suivis avant AWMA :

---

**Appartement Saint Mandé**  
conception : Morgan Waldung





## Quelques projets suivis avant AWMA :

---

**Bibliothèque SNHF Paris VII**  
conception : Burnod Architecte



## Quelques projets suivis avant AWMA :

**Appartement Paris VII**

conception : Burnod Architecte / Jacques Hervouet



## Quelques projets suivis avant AWMA :

---

Extension et mise en conformité PMR pour l'IPT Paris XIV  
conception : Burnod Architecte



## Quelques projets suivis avant AWMA :

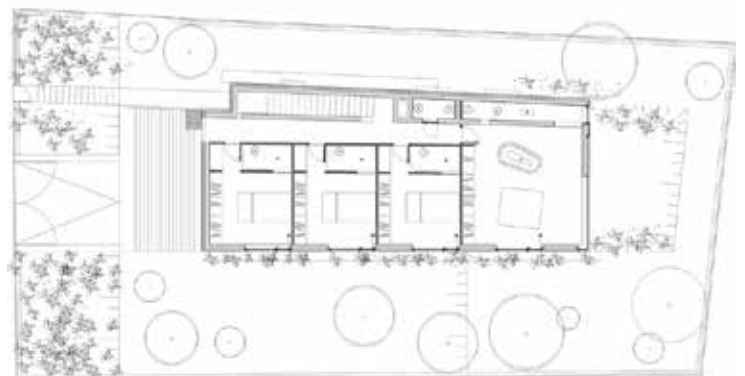
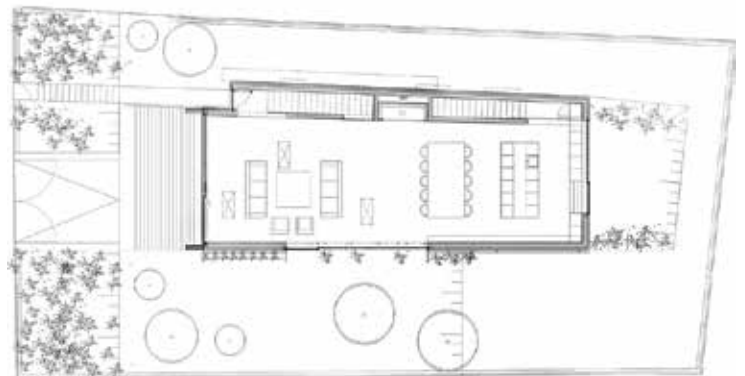
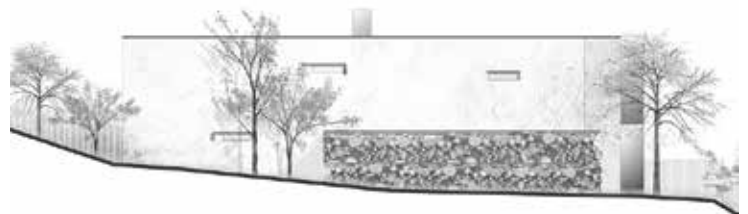
---

Surélévation d'une maison Saint Germain en Laye  
conception : Burnod Architecte



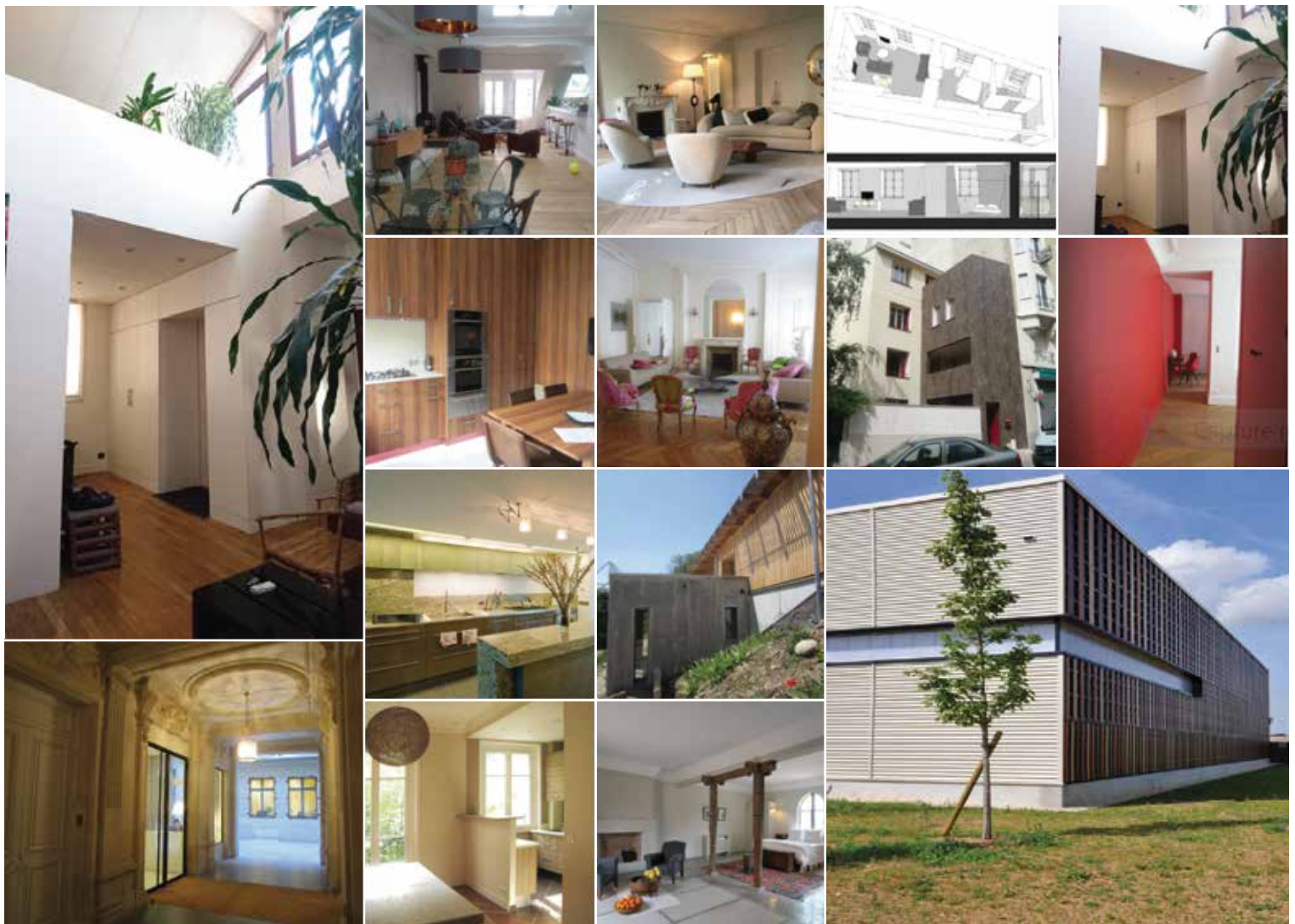
## Quelques projets suivis avant AWMA :

**Maison Rueil-Malmaison**  
conception : Fichet Architectes



Et bien plus encore ...

---



## **Projet à venir avec AWMA :**

---

**Appartement Rue Clodion Paris XV**

**Appartement Rue Lecourbe Paris XV**

**Appartement Rue de Javel Paris XV**

**Appartement Rue du Chevalier de la Barre Paris XVIII**

**Maison à Eaubonne**

...



**Morgan Waldung**  
**Architecte**

**architectures@awma.fr - 06 88 08 74 21**

8, Rue Marguerite Chapon 94800 Villejuif  
SASU AWMA Architectures  
inscrit à l'ordre des architectes  
awma.fr -  awma\_architectures